

Deportes

CIRCUITO A

1. Minigolf.
2. Dardos.
3. Tragabolas.
4. Lanzamiento.
5. Salto.
6. Circuito de velocidad (carrera).
7. Circuito de resistencia (marcha).
8. Volleyball adaptado.
9. Paracaídas.
10. Golf.

CIRCUITO B

1. Baloncesto.
2. Fútbol.
3. Ciclismo.
4. Bolos.
5. Rana.
6. Petanca.
7. Circuito de habilidades.
8. Paracaídas.
9. Tirasoga.
10. Hípica.

Lugar

La Jornada Deportiva se celebrará en las instalaciones del **Club de Campo Villa de Madrid**, situado en la Carretera de Castilla, kilómetro 2.



Colaboradores



madrid



La Suma de Todos



Comunidad de Madrid

Horario

- 10:00 h - Recepción de deportistas, acompañantes y centros educativos.
- 11:00 h - Desfile inaugural
- 11:45 h - Competiciones.
- 14:00 h - Entrega de trofeos y vino español.

Contacto

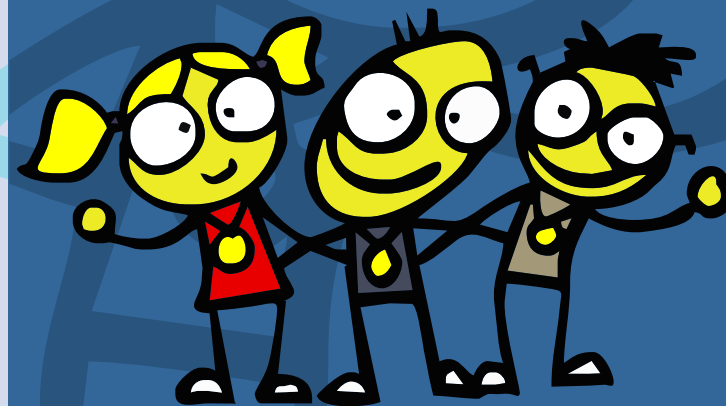
Si deseas más información sobre la Jornada Deportiva FEMADDI - ANTARES, te gustaría participar como voluntario o asistir como público, no dudes en ponerte en contacto con nosotros.

Teléfono: 913 720 545

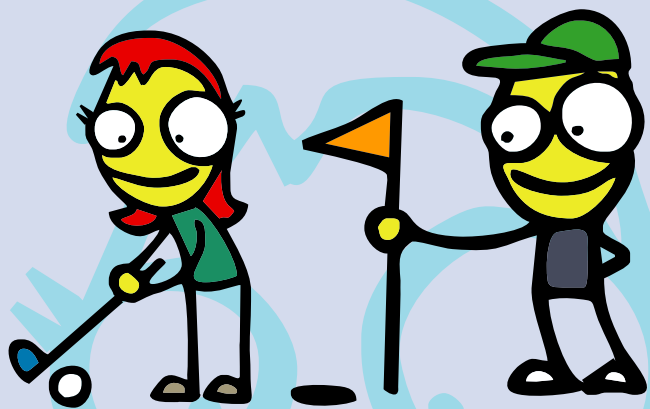
Mail: jornadadeportiva@asociaciónantares.org

Jornada Deportiva FEMADDI - ANTARES

I Encuentro Deportivo
de Personas con Discapacidad
Gravemente Afectadas



**CLUB DE CAMPO
VILLA DE MADRID**
26 de marzo de 2007



Motivación

Las personas con discapacidad gravemente afectadas necesitan de un apoyo generalizado o extenso en todas sus actividades diarias. El avanzar en el desarrollo de acciones dirigidas al incremento de su participación deportiva supone un pilar indispensable en la promoción de su desarrollo personal en conjunto y la integración en la comunidad donde habitan.

Esta jornada deportiva pretende ser, por tanto, un camino de entendimiento para todos:

- Para las personas gravemente afectadas, siendo el deporte un derecho y un factor de salud y bienestar.
- Para los centros educativos, demostrando su solidaridad con alegría e ilusión.
- Para los numerosos colaboradores, apoyando la práctica deportiva de estas personas.

Organizadores



Federación Madrileña de Deportes para Discapacitados Intelectuales



Fundación de Recursos
ANTARES

FEMADDI es la Federación Madrileña de Deportes para Personas con Discapacidad Intelectual cuyo fin es fomentar la promoción del deporte en estas personas, atendiendo al desarrollo de sus disciplinas deportivas en conformidad con la Comunidad de Madrid.



ANTARES, Asociación para Personas con Discapacidad Psíquica y sus Familias, lleva ocho años trabajando en este campo. Actualmente es considerado por la Comunidad de Madrid, programa piloto de servicios de apoyo a las familias de personas gravemente afectadas trastornos del espectro autista (TEA) y trastornos del desarrollo generalizado (TGD) a través de programas de ocio y deporte.

Participantes

- CEPRI, Asociación de Padres y Profesionales de Autismo.
- A.P.M.IB., Asociación de Empleados de Iberia Padres de Minusválidos.
- ARAYA, Asociación Autismo.
- Asociación Nuevo Horizonte.
- I.P.P., Instituto de Psico-Psiquiatría.
- ANTARES, Asociación de recursos.
- C.A.M.P. Mirasierra.

Voluntarios

- Colegio El Prado.
- Colegio Sta. Joaquina Vedruna.
- Colegio Virgen de Mirasierra.
- I.E.S. Rosa Chacel.
- Exalumnos del Colegio Montealto.
- 1er Curso de Ciclo formativo de Actividades Físico Deportivas IES Rosa Chacel.
- Estudiantes universitarios.

Precio

La inscripción y participación en las competiciones y la asistencia como público a la Jornada Deportiva será totalmente gratuita.